



PINLOCK[®]
70

ONDERHOUDS
INSTRUCTIE



ONDERHOUDSINSTRUCTIE

PINLOCK® 70 PUSH PIN

Uw Pinlock® lens is gemaakt van een vochtabsorberend kunststof. De siliconen afdichting op de Pinlock® lens zorgt voor een isolerende luchtlag tussen de Pinlock® lens en het vizier. De pinnen waartussen de Pinlock® lens wordt gemonteerd, zijn excentrisch, zodat de as van de pin niet precies in het midden zit. Door de pinnen te draaien, kunt u de spanning op de Pinlock® lens verhogen of verlagen, waardoor de siliconen afdichting een perfecte pasvorm krijgt. Let op! De Pinlock® lens is minder bestand tegen krassen dan het vizier!

INSTALLATIE

1. Verwijder het vizier van de helm, zoals aangegeven in de instructies van de helmfabrikant (afb. A).
2. Buig het vizier en plaats de Pinlock® lens tussen de twee bijgeleverde pinnen in het vizier (afb. B). Laat het vizier weer terugkomen in de oorspronkelijke gebogen vorm. De siliconen afdichting op de Pinlock® lens moet volledig contact maken met het vizier om eventuele condensvorming tussen het vizier en de Pinlock® lens te voorkomen (afb. C). Als de siliconen afdichting niet volledig contact maakt met het vizier, gaat u verder met paragraaf 'LENSPANNING AANPASSEN'.
3. Verwijder de beschermfolie van de Pinlock® lens.
4. Bevestig het vizier weer op de helm.

VERWIJDEREN

5. Verwijder het vizier van de helm, zoals aangegeven in de instructies van de helmfabrikant (afb. A).
6. Buig het vizier voorzichtig totdat er geen spanning meer op de Pinlock® lens staat. Haal de Pinlock® lens voorzichtig uit het vizier (afb. E).

REINIGEN

7. Verwijder de Pinlock® lens, zoals aangegeven onder 'VERWIJDEREN'.
- Reinig de Pinlock® lens en het vizier alleen met een milde vloeibare zeep, lauw water en een zachte, vochtige doek. Laat de Pinlock® lens en het vizier op natuurlijke wijze drogen voordat u ze weer monteert.

GEBRUIK GEEN SCHURENDE SCHOONMAAKMIDDELEN OF VLOEISTOFFEN DIE AMMONIAK OF ALCOHOL BEVATTEN.

LENSPANNING AANPASSEN

8. Verwijder de Pinlock® lens, zoals aangegeven onder 'VERWIJDEREN'.
9. Stel de pinnen door ze naar buiten te drukken en ze met de vingers te draaien voordat u ze terugdrukt (afb. D).
10. Herhaal stap 2 (INSTALLATIE).

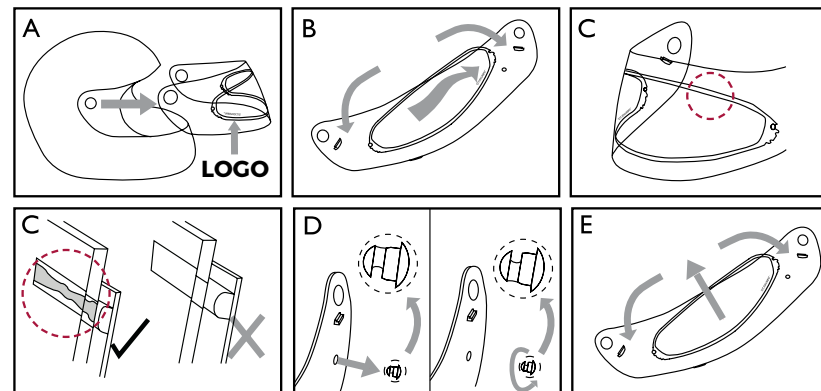
BEPERKTE GARANTIE

Pinlock® garandeert de oorspronkelijke eigenaar dat de lens vrij zal zijn van defecten in materiaal en vakmanschap voor een periode van een (1) jaar vanaf de oorspronkelijke datum van aankoop. Pinlock® zal een defecte lens, naar eigen goeddunken, repareren, vervangen of de aankoopprijs terugbetalen. De garantie van Pinlock® is niet van toepassing op schade die is veroorzaakt door misbruik, verkeerd gebruik, verwaarlozing, wijziging, normale slijtage, onjuiste installatie of reiniging, of een ongeval (inclusief, zonder beperking, racen, het uitvoeren van stunts of soortgelijke activiteiten). De garantie van Pinlock® is niet van toepassing op voor Pinlock® voorbereide vizieren of de positie van de gaten in de op Pinlock® voorbereide vizieren. Deze garantie en rechtsmiddelen zijn exclusief en vervangen alle andere garanties en rechtsmiddelen, hetzij mondeling of schriftelijk, uitdrukkelijk of impliciet overeengekomen. Geen enkele wederverkoper, leverancier, agent of werknemer van Pinlock® is bevoegd deze garantie en rechtsmiddelen te wijzigen, uit te breiden of te vergroten. Voor een beroep op de garantie moet de oorspronkelijke eigenaar de lens aan een erkende Pinlock® dealer leveren, samen met de verkoopfactuur of ander gedateerd aankoopbewijs.

PINLOCK® WIJST ALLE GARANTIES AF, INCLUSIEF, MAAR NIET BEPERKT TOT GARANTIES VAN VERKOOPBAARHEID EN GESCHIKTHEID VOOR EEN BEPAALD DOEL. ALS PINLOCK® DE IMPLICIETE GARANTIES NIET KAN AFWIJZEN OF UITSLUITEN ONDER TOEPASSELIJK RECHT, GELDEN DEZE VOOR ZOVER MOGELIJK. CLAIMS DIE ONDER DERGELIJKE IMPLICIETE GARANTIES VALLEN, VERVALLEN NA AFLOOP VAN DE BOVENGENOMDE GARANTIEPERIODE. PINLOCK® IS NIET VERANTWOORDELIJK VOOR ENIGE DIRECTE, INDIRECTE, SPECIALE, INCIDENTELE OF GEVOLGSCHADE TEN GEVOLGE VAN EEN INBREUK OP DE GARANTIE OF ANDERE JURIDISCHE PRINCIPES.

Pinlock® wordt beschermd door internationale patenten en is een geregistreerd handelsmerk. Er zijn diverse patenten aangevraagd.

PUSH PIN





ONDERHOUDSINSTRUCTIE

THREE COMPONENT PIN

PINLOCK® 70 THREE COMPONENT PIN

Uw Pinlock® lens is gemaakt van een vochtabsorberend kunststof. De siliconen afdichting op de Pinlock® lens zorgt voor een isolerende luchtlag tussen de Pinlock® lens en het vizier. De pinnen waartussen de Pinlock® lens wordt gemonteerd, zijn excentrisch, zodat de as van de pin niet precies in het midden zit. Door de pinnen te draaien, kunt u de spanning op de Pinlock® lens verhogen of verlagen, waardoor de siliconen afdichting een perfecte pasvorm krijgt. Let op! De Pinlock® lens is minder bestand tegen krassen dan het vizier!

INSTALLATIE

1. Verwijder het vizier van de helm, zoals aangegeven in de instructies van de helmfabrikant (afb. A).
2. Buig het vizier en plaats de Pinlock® lens tussen de twee bijgeleverde pinnen in het vizier (afb. B). Laat het vizier weer terugkomen in de oorspronkelijke gebogen vorm. De siliconen afdichting op de Pinlock® lens moet volledig contact maken met het vizier om eventuele condensvorming tussen het vizier en de Pinlock® lens te voorkomen (afb. C). Als de siliconen afdichting niet volledig contact maakt met het vizier, gaat u verder met paragraaf 'LENSPANNING AANPASSEN'.
3. Verwijder de beschermfolie van de Pinlock® lens.
4. Bevestig het vizier weer op de helm.

VERWIJDEREN

5. Verwijder het vizier van de helm, zoals aangegeven in de instructies van de helmfabrikant (afb. A).
6. Buig het vizier voorzichtig totdat er geen spanning meer op de Pinlock® lens staat. Haal de Pinlock® lens voorzichtig uit het vizier (afb. E).

REINIGEN

7. Verwijder de Pinlock® lens, zoals aangegeven onder 'VERWIJDEREN'. Reinig de Pinlock® lens en het vizier alleen met een milde vloeibare zeep, lauw water en een zachte, vochtige doek. Laat de Pinlock® lens en het vizier op natuurlijke wijze drogen voordat u ze weer monteert.

GEBUIK GEEN SCHURENDE SCHOONMAAKMIDDELEN OF VLOEISTOFFEN DIE AMMONIAK OF ALCOHOL BEVATTEN.

LENSPANNING AANPASSEN

8. Verwijder de Pinlock® lens, zoals aangegeven onder 'VERWIJDEREN'.
9. Stel de positie van de pinnen aan de buitenkant door met behulp van een kleine schroevendraaier te draaien.
10. Herhaal stap 2. (INSTALLATIE).

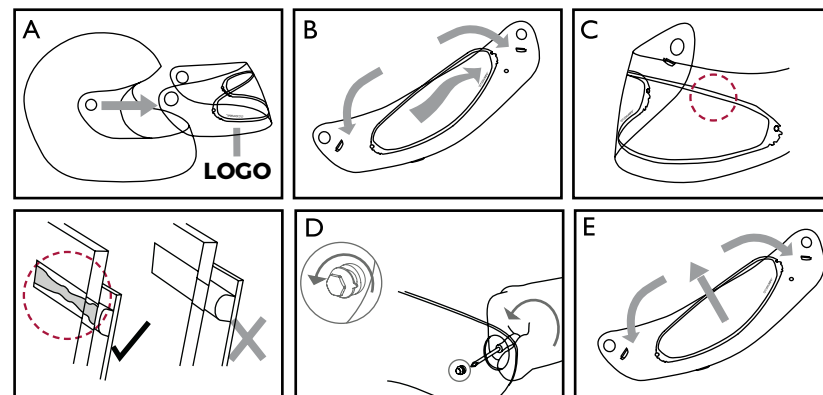
BEPERKTE GARANTIE

Pinlock® garandeert de oorspronkelijke eigenaar dat de lens vrij zal zijn van defecten in materiaal en vakmanschap voor een periode van een (1) jaar vanaf de oorspronkelijke datum van aankoop. Pinlock® zal een defecte lens, naar eigen goeddunken, repareren, vervangen of de aankoop prijs terugbetalen. De garantie van Pinlock® is niet van toepassing op schade die is veroorzaakt door misbruik, verkeerd gebruik, verwaarlozing, wijziging, normale slijtage, onjuiste installatie of reiniging, of een ongeval (inclusief, zonder beperking, racen, het uitvoeren van stunts of soortgelijke activiteiten). De garantie van Pinlock® is niet van toepassing op voor Pinlock® voorbereide vizieren of de positie van de gaten in de op Pinlock® voorbereide vizieren. Deze garantie en rechtsmiddelen zijn exclusief en vervangen alle andere garanties en rechtsmiddelen, hetzij mondeling of schriftelijk, uitdrukkelijk of impliciet overeengekomen. Geen enkele wederverkoper, leverancier, agent of werknemer van Pinlock® is bevoegd deze garantie en rechtsmiddelen te wijzigen, uit te breiden of te vergroten. Voor een beroep op de garantie moet de oorspronkelijke eigenaar de lens aan een erkende Pinlock® dealer leveren, samen met de verkoopfactuur of ander gedateerd aankoopbewijs.

PINLOCK® WIJST ALLE GARANTIES AF, INCLUSIEF, MAAR NIET BEPERKT TOT GARANTIES VAN VERKOOPBAARHEID EN GESCHIKTHEID VOOR EEN BEPAALD DOEL. ALS PINLOCK® DE IMPLICIETE GARANTIES NIET KAN AFWIJZEN OF UITSLUITEN ONDER TOEPASSING RECHT, GELDEN DEZE VOOR ZOVER MOGELIJK. CLAIMS DIE ONDER DERGELIJKE IMPLICIETE GARANTIES VALLEN, VERVALLEN NA AFLOOP VAN DE BOVENGENOMDE GARANTIEPERIODE. PINLOCK® IS NIET VERANTWOORDELIJK VOOR ENIGE DIRECTE, INDIRECTE, SPECIALE, INCIDENTELE OF GEVOLGSCHADE TEN GEVOLGE VAN EEN INBREUK OP DE GARANTIE OF ANDERE JURIDISCHE PRINCIPES.

Pinlock® wordt beschermd door internationale patenten en is een geregistreerd handelsmerk. Er zijn diverse patenten aangevraagd.

THREE COMPONENT PIN





ONDERHOUDSINSTRUCTIE

TEAR OFF PIN

PINLOCK® 70 TEAR OFF PIN

Uw Pinlock® lens is gemaakt van een vochtabsorberend kunststof. De siliconen afdichting op de Pinlock® lens zorgt voor een isolerende luchtlag tussen de Pinlock® lens en het vizier. De pinnen waartussen de Pinlock® lens wordt gemonteerd, zijn excentrisch, zodat de as van de pin niet precies in het midden zit. Door de pinnen te draaien, kunt u de spanning op de Pinlock® lens verhogen of verlagen, waardoor de siliconen afdichting een perfecte pasvorm krijgt. Let op! De Pinlock® lens is minder bestand tegen krassen dan het vizier!

INSTALLATIE

1. Verwijder het vizier van de helm, zoals aangegeven in de instructies van de helmfabrikant (afb. A).
2. Buig het vizier en plaats de Pinlock® lens tussen de twee bijgeleverde pinnen in het vizier (afb. B). Laat het vizier weer terugkomen in de oorspronkelijke gebogen vorm. De siliconen afdichting op de Pinlock® lens moet volledig contact maken met het vizier om eventuele condensvorming tussen het vizier en de Pinlock® lens te voorkomen (afb. C). Als de siliconen afdichting niet volledig contact maakt met het vizier, gaat u verder met paragraaf 'LENSPANNING AANPASSEN'.
3. Verwijder de beschermfolie van de Pinlock® lens.
4. Bevestig het vizier weer op de helm.

VERWIJDEREN

5. Remove the helmet shield from the helmet as shown in the helmet manufacturers' instructions. (fig. A)
6. Flex the helmet shield carefully until there is no more tension on the Pinlock® lens. Carefully remove the Pinlock® lens from its position. (fig. E)

REINIGEN

7. Verwijder de Pinlock® lens, zoals aangegeven onder 'VERWIJDEREN'. Reinig de Pinlock® lens en het vizier alleen met een milde vloeibare zeep, lauw water en een zachte, vochtige doek. Laat de Pinlock® lens en het vizier op natuurlijke wijze drogen voordat u ze weer monteert.

GEBUIK GEEN SCHURENDE SCHOONMAAKMIDDELEN OF VLOEISTOFFEN DIE AMMONIAK OF ALCOHOL BEVATTEN.

LENSPANNING AANPASSEN

8. Verwijder het vizier van de helm, zoals aangegeven in de instructies van de helmfabrikant (afb. A).
9. De pin aan de binnenzijde van het vizier is excentrisch. De positie van het excentrische gedeelte is aangegeven door middel van een kleine indicatie. Door de pin zo te draaien dat de indicatiepunt naar binnen wijst, verhoogt u de spanning op de lens (afb. D).
10. Stel de positie van de pin aan de binnenzijde van het vizier door de schroef aan de buitenzijde van het vizier met behulp van een kleine kruiskopschroevendraaier te draaien.
11. Controleer of de siliconen afdichting op de Pinlock® lens volledig contact maakt met het vizier (fig. C). Indien dit niet het geval is, stelt u de pinnen verder, zoals omschreven in stap 10.
12. Bevestig het vizier weer op de helm.

GEBUIK TEAR-OFF KNOOP

13. De pinnen zijn voorzien van een tear-off knop aan de buitenzijde van het vizier. Hiermee kunt u een wegwerffilm bevestigen.
14. Breng de wegwerffilm aan op het vizier van de helm, zoals aangegeven in de instructies van de helmfabrikant.
15. De spanning op de wegwerffilm kan worden geregeld door de knoppen op het vizier met de hand te draaien (afb. D2).

BEPERKTE GARANTIE

Pinlock® garandeert de oorspronkelijke eigenaar dat de lens vrij zal zijn van defecten in materiaal en vakmanschap voor een periode van een (1) jaar vanaf de oorspronkelijke datum van aankoop. Pinlock® zal een defecte lens, naar eigen goeddunken, repareren, vervangen of de aankoopprijs terugbetalen. De garantie van Pinlock® is niet van toepassing op schade die is veroorzaakt door misbruik, verkeerd gebruik, verwaarlozing, wijziging, normale slijtage, onjuiste installatie of reiniging, of een ongeval (inclusief, zonder beperking, racen, het uitvoeren van stunts of soortgelijke activiteiten). De garantie van Pinlock® is niet van toepassing op voor Pinlock® voorbereide vizieren of de positie van de gaten in de op Pinlock® voorbereide vizieren. Deze garantie en rechtsmiddelen zijn exclusief en vervangen alle andere garanties en rechtsmiddelen, hetzij mondeling of schriftelijk, uitdrukkelijk of impliciet overeengekomen. Geen enkele wederverkoper, leverancier, agent of werknemer van Pinlock® is bevoegd deze garantie en rechtsmiddelen te wijzigen, uit te breiden of te vergroten. Voor een beroep op de garantie moet de oorspronkelijke eigenaar de lens aan een erkende Pinlock® dealer leveren, samen met de verkoopfactuur of ander gedateerd aankoopbewijs. PINLOCK® WILST ALLE GARANTIES AF, INCLUSIEF, MAAR NIET BEPERKT TOT GARANTIES VAN VERKOOPBAARHEID EN GESCHIKTHEID VOOR EEN BEPAALD DOEL. ALS PINLOCK® DE IMPLICIETE GARANTIES NIET KAN AFWIJZEN OF UITSLUITEN ONDER TOEPASSING VAN RECHT, GELDEN DEZE VOOR ZOVER MOGELIJK. CLAIMS DIE ONDER DERGELIJK IMPLICIETE GARANTIES VALLEN, VERVALLEN NA AFLOOP VAN DE BOVENGENOEMDE GARANTIEPERIODE. PINLOCK® IS NIET VERANTWOORDELIJK VOOR ENIGE DIRECTE, INDIRECTE, SPECIALE, INCIDENTELE OF GEVOLGSCHADE TEN GEVOLGE VAN EEN INBREUK OP DE GARANTIE OF ANDERE JURIDISCHE PRINCIPES.

Pinlock® wordt beschermd door internationale patenten en is een geregistreerd handelsmerk. Er zijn diverse patenten aangevraagd.

TEAR OFF PIN

