



PINLOCK[®]
70

PFLEGEHINWEISE



PFLEGEHINWEISE

PUSH PIN

PINLOCK® 70 PUSH PIN

Ihr Pinlock® Visier besteht aus feuchtigkeitsabsorbierendem Kunststoff. Durch die Silikondichtung am Pinlock® Visier entsteht eine isolierende Lufttasche zwischen dem Pinlock® Visier und dem Helmvisier. Die pins, zwischen denen das Pinlock® Visier angebracht werden muss, sind exzentrisch. Das bedeutet, dass die Achse der pin nicht genau mittig ist. So können Sie die Spannung auf dem Pinlock® Visier durch Drehen der pins erhöhen oder senken, so dass die Silikondichtung perfekt passt. Bitte beachten! Das Pinlock® Visier ist nicht so unempfindlich gegenüber Kratzern wie das Helmvisier!

MONTAGE

1. Nehmen Sie das Helmvisier vom Helm ab, wie in den Herstelleranweisungen des Helms angegeben. (Abb. A)
2. Biegen Sie das Helmvisier und positionieren Sie das Pinlock® Visier zwischen die am Helmvisier vorgesehenen beiden pins. (Abb. B). Lassen Sie das Helmvisier wieder seine ursprüngliche gebogene Form annehmen. Die Silikondichtung am Pinlock® Visier muss einen vollständigen Kontakt zum Helmvisier herstellen, um zu verhindern, dass sich zwischen dem Helmvisier und dem Pinlock® Visier Kondenswasser ansammelt. (Abb. C) Wenn die Silikondichtung keinen vollständigen Kontakt zum Helmvisier herstellt, lesen Sie bitte im Absatz „Visierspannung anpassen“ weiter.
3. Entfernen Sie den Schutzfilm vom Pinlock® Visier.
4. Setzen Sie das Helmvisier zurück auf den Helm.

ENTFERNEN

5. Nehmen Sie das Helmvisier vom Helm ab, wie in den Herstelleranweisungen des Helms angegeben. (Abb. A)
6. Biegen Sie das Helmvisier vorsichtig, bis keine Spannung mehr auf dem Pinlock® Visier ist. Entnehmen Sie das Pinlock® Visier vorsichtig aus seiner Position. (Abb. E)

REINIGUNG

7. Entfernen Sie das Pinlock® Visier, wie im Absatz „ENTFERNEN“ gezeigt. Reinigen Sie das Pinlock® Visier und das Helmvisier nur mit einer milden Flüssigseife, lauwarmem Wasser und einem weichen feuchten Tuch. Lassen Sie das Pinlock® Visier und das Helmvisier an der Luft trocknen, bevor Sie sie wieder zusammensetzen.

VERWENDEN SIE KEINE AGRESSIVEN REINIGUNGSPRODUKTE ODER FLÜSSIGKEITEN, DIE AMMONIAK ODER ALKOHOL ENTHALTEN.

EINSTELLUNG DER VISIERSPANNUNG

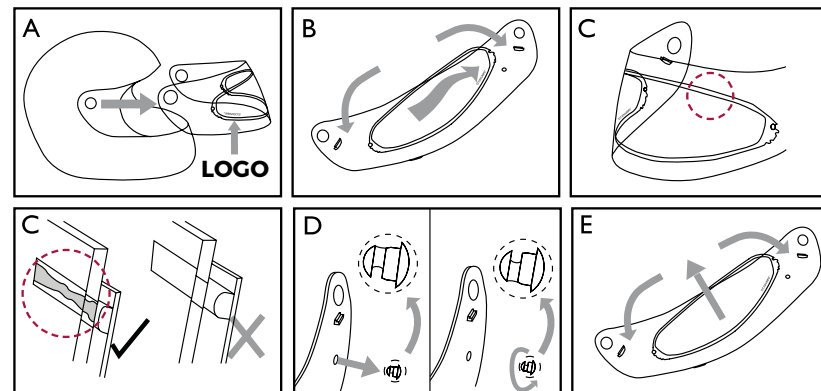
8. Entfernen Sie das Pinlock® Visier, wie im Absatz „ENTFERNEN“ gezeigt.
9. Stellen Sie die pins ein, indem Sie sie nach außen drücken, mit den Fingern drehen und anschließend zurückdrücken. (Abb. D)
10. Wiederholen Sie Schritt 2 (MONTAGE).

BESCHRÄNKTE HAFTUNG

Pinlock® garantiert dem Original-Besitzer, dass der Visiereinsatz für einen Zeitraum von einem (1) Jahr nach dem Datum des ursprünglichen Kaufs frei von Materialmängeln und Verarbeitungsfehlern ist. Pinlock® wird mangelhafte Visiereinsätze nach eigenem Ermessen reparieren oder ersetzen oder den Kaufpreis erstatten. Die Garantie von Pinlock® gilt nicht für Schäden, die durch Missbrauch, Fahrlässigkeit, Änderungen, normalen Verschleiß, unsachgemäße Montage oder Unfälle entstehen (einschließlich unter anderem Rennen, Stunts oder ähnliche Aktivitäten). Die Garantie von Pinlock® gilt nicht für das für Pinlock® vorbereitete Helmvisier oder die Position der Löcher im für Pinlock® vorbereiteten Helmvisier. Diese Garantie und Rechtsmittel sind exklusiv und treten an die Stelle aller anderen Garantien und Rechtsmittel, seien sie mündlich oder schriftlich, ausdrücklich oder stillschweigend erfolgt. Kein Weiterverkäufer, Händler, Agent oder Mitarbeiter von Pinlock® ist befugt, diese Garantie und Rechtsmittel zu ändern, zu erweitern oder auszudehnen. Zur Geltendmachung des Garantieanspruchs muss der Original-Besitzer den Visiereinsatz nebst Kaufrechnung oder datiertem Kaufbeleg bei einem autorisierten Pinlock® Händler vorlegen.

PINLOCK® SCHLIESST JEGLICHE IMPLIZITEN GARANTIEEN AUS, WOZU UNTER ANDEREM DIE GARANTIE DER VERMARKTUNGSFÄHIGKEIT UND EIGNUNG FÜR EINEN BESTIMMTEN ZWECK GEHÖRT. FALLS PINLOCK® GEMÄSS GELTENDEM RECHT KEINE IMPLIZITEN GARANTIEEN RECHTMÄSSIG AUSSCHLIESSEN KANN, WERDEN DIESE IM RECHTMÄSSIGEN UMFANG AUSGESCHLOSSEN. ALLE ANSPRÜCHE IM RAHMEN VON IMPLIZITEN GARANTIEEN VERFALLEN NACH ABLAUF DES OBEN GENANNTEN GARANTIEZEITRAUMS. PINLOCK® IST NICHT VERANTWORTLICH FÜR DIREKTE, INDIREKTE, KONKRETE, BEGLEIT- ODER FOLGESCHÄDEN, DIE AUS EINEM VERSTOSS GEGEN DIE GARANTIE ODER NACH EINEM ANDEREN RECHTSGRUNDSATZ ERGEBEN.

Pinlock® unterliegt internationalen Patentbedingungen und ist ein eingetragenes Warenzeichen. Verschiedene Patente sind anhängig.



PUSH PIN





THREE COMPONENT PIN



PINLOCK[®] 70 THREE COMPONENT PIN

Ihr Pinlock[®] Visier besteht aus feuchtigkeitsabsorbierendem Kunststoff. Durch die Silikondichtung am Pinlock[®] Visier entsteht eine isolierende Lufttasche zwischen dem Pinlock[®] Visier und dem Helmvisier. Die pins, zwischen denen das Pinlock[®] Visier angebracht werden muss, sind exzentrisch. Das bedeutet, dass die Achse der pin nicht genau mittig ist. So können Sie die Spannung auf dem Pinlock[®] Visier durch Drehen der pins erhöhen oder senken, so dass die Silikondichtung perfekt passt. Bitte beachten! Das Pinlock[®] Visier ist nicht so unempfindlich gegenüber Kratzern wie das Helmvisier!

MONTAGE

1. Nehmen Sie das Helmvisier vom Helm ab, wie in den Herstelleranweisungen des Helms angegeben. (Abb. A)
2. Biegen Sie das Helmvisier und positionieren Sie das Pinlock[®] Visier zwischen die am Helmvisier vorgesehenen beiden pins. (Abb. B). Lassen Sie das Helmvisier wieder seine ursprüngliche gebogene Form annehmen. Die Silikondichtung am Pinlock[®] Visier muss einen vollständigen Kontakt zum Helmvisier herstellen, um zu verhindern, dass sich zwischen dem Helmvisier und dem Pinlock[®] Visier Kondenswasser ansammelt. (Abb. C) Wenn die Silikondichtung keinen vollständigen Kontakt zum Helmvisier herstellt, lesen Sie bitte im Absatz „Visierspannung anpassen“ weiter.
3. Entfernen Sie den Schutzfilm vom Pinlock[®] Visier.
4. Setzen Sie das Helmvisier zurück auf den Helm.

ENTFERNEN

5. Nehmen Sie das Helmvisier vom Helm ab, wie in den Herstelleranweisungen des Helms angegeben. (Abb. A)
6. Biegen Sie das Helmvisier vorsichtig, bis keine Spannung mehr auf dem Pinlock[®] Visier ist. Entnehmen Sie das Pinlock[®] Visier vorsichtig aus seiner Position. (Abb. E)

REINIGUNG

7. Entfernen Sie das Pinlock[®] Visier, wie im Absatz „ENTFERNEN“ gezeigt. Reinigen Sie das Pinlock[®] Visier und das Helmvisier nur mit einer milden Flüssigseife, lauwarmem Wasser und einem weichen feuchten Tuch. Lassen Sie das Pinlock[®] Visier und das Helmvisier an der Luft trocknen, bevor Sie sie wieder zusammensetzen.

VERWENDEN SIE KEINE AGRESSIVEN REINIGUNGSPRODUKTE ODER FLÜSSIGKEITEN, DIE AMMONIAK ODER ALKOHOL ENTHALTEN.

EINSTELLUNG DER VISIERSPANNUNG

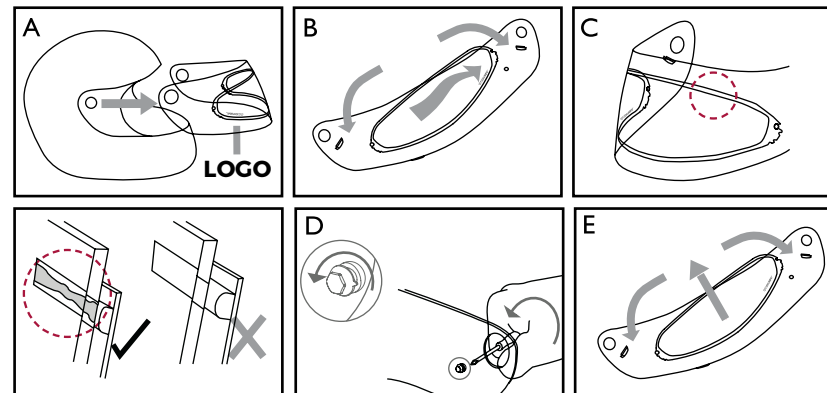
8. Entfernen Sie das Pinlock[®] Visier, wie im Absatz „ENTFERNEN“ gezeigt.
9. Stellen Sie die Pins ein, indem Sie sie von außen mithilfe eines kleinen Kreuzschraubenziehers drehen. (Abb. D)
10. Wiederholen Sie Schritt 2 (MONTAGE).

BESCHRÄNKTE HAFTUNG

Pinlock[®] garantiert dem Original-Besitzer, dass der Visiereinsatz für einen Zeitraum von einem (1) Jahr nach dem Datum des ursprünglichen Kaufs frei von Materialmängeln und Verarbeitungsfehlern ist. Pinlock[®] wird mangelhafte Visiereinsätze nach eigenem Ermessen reparieren oder ersetzen oder den Kaufpreis erstatten. Die Garantie von Pinlock[®] gilt nicht für Schäden, die durch Missbrauch, Fahrlässigkeit, Änderungen, normalen Verschleiß, unsachgemäße Montage oder Reinigung oder Unfälle entstehen (einschließlich unter anderem Rennen, Stunts oder ähnliche Aktivitäten). Die Garantie von Pinlock[®] gilt nicht für das für Pinlock[®] vorbereitete Helmvisier oder die Position der Löcher im für Pinlock[®] vorbereiteten Helmvisier. Diese Garantie und Rechtsmittel sind exklusiv und treten an die Stelle aller anderen Garantien und Rechtsmittel, seien sie mündlich oder schriftlich, ausdrücklich oder stillschweigend erfolgt. Kein Weiterverkäufer, Händler, Agent oder Mitarbeiter von Pinlock[®] ist befugt, diese Garantie und Rechtsmittel zu ändern, zu erweitern oder auszudehnen. Zur Geltendmachung des Garantieanspruchs muss der Original-Besitzer den Visiereinsatz nebst Kaufrechnung oder datiertem Kaufbeleg bei einem autorisierten Pinlock[®] Händler vorlegen.

PINLOCK[®] SCHLIESST JEDLICHE IMPLIZITEN GARANTIEEN AUS, WOZU UNTER ANDEREM DIE GARANTIE DER VERMARKTUNGSFÄHIGKEIT UND EIGNUNG FÜR EINEN BESTIMMTEN ZWECK GEHÖRT. FALLS PINLOCK[®] GEMÄSS GELTENDEM RECHT KEINE IMPLIZITEN GARANTIEEN RECHTMÄSSIG AUSSCHLIESSEN KANN, WERDEN DIESE IM RECHTMÄSSIGEN UMFANG AUSGESCHLOSSEN. ALLE ANSPRÜCHE IM RAHMEN VON IMPLIZITEN GARANTIEEN VERFALLEN NACH ABLAUF DES OBEN GENANNTEN GARANTIEZEITRAUMS. PINLOCK[®] IST NICHT VERANTWORTLICH FÜR DIREKTE, INDIREKTE, KONKRETE, BEGLEIT- ODER FOLGESCHÄDEN, DIE AUS EINEM VERSTOß GEGEN DIE GARANTIE ODER NACH EINEM ANDEREN RECHTSGRUNDSATZ ERGEBEN.

Pinlock[®] unterliegt internationalen Patentbedingungen und ist ein eingetragenes Warenzeichen. Verschiedene Patente sind anhängig.





PFLEGEHINWEISE

TEAR OFF PIN

PINLOCK® 70 TEAR OFF PIN

Ihr Pinlock® Visier besteht aus feuchtigkeitsabsorbierendem Kunststoff. Durch die Silikondichtung am Pinlock® Visier entsteht eine isolierende Lufttasche zwischen dem Pinlock® Visier und dem Helmvisier. Die pins, zwischen denen das Pinlock® Visier angebracht werden muss, sind exzentrisch. Das bedeutet, dass die Achse der pin nicht genau mittig ist. So können Sie die Spannung auf dem Pinlock® Visier durch Drehen der pins erhöhen oder senken, so dass die Silikondichtung perfekt passt. Bitte beachten! Das Pinlock® Visier ist nicht so unempfindlich gegenüber Kratzern wie das Helmvisier!

MONTAGE

1. Nehmen Sie das Helmvisier vom Helm ab, wie in den Herstelleranweisungen des Helms angegeben. (Abb. A)
2. Biegen Sie das Helmvisier und positionieren Sie das Pinlock® Visier zwischen die am Helmvisier vorgesehenen beiden pins. (Abb. B). Lassen Sie das Helmvisier wieder seine ursprüngliche gebogene Form annehmen. Die Silikondichtung am Pinlock® Visier muss einen vollständigen Kontakt zum Helmvisier herstellen, um zu verhindern, dass sich zwischen dem Helmvisier und dem Pinlock® Visier Kondenswasser ansammelt. (Abb. C) Wenn die Silikondichtung keinen vollständigen Kontakt zum Helmvisier herstellt, lesen Sie bitte im Absatz „Visierspannung anpassen“ weiter.
3. Entfernen Sie den Schutzfilm vom Pinlock® Visier.
4. Setzen Sie das Helmvisier zurück auf den Helm.

ENTFERNEN

5. Nehmen Sie das Helmvisier vom Helm ab, wie in den Herstelleranweisungen des Helms angegeben. (Abb. A)
6. Biegen Sie das Helmvisier vorsichtig, bis keine Spannung mehr auf dem Pinlock® Visier ist. Entnehmen Sie das Pinlock® Visier vorsichtig aus seiner Position. (Abb. E)

REINIGUNG

7. Entfernen Sie das Pinlock® Visier, wie im Absatz „ENTFERNEN“ gezeigt. Reinigen Sie das Pinlock® Visier und das Helmvisier nur mit einer milden Flüssigseife, lauwarmem Wasser und einem weichen feuchten Tuch. Lassen Sie das Pinlock® Visier und das Helmvisier an der Luft trocknen, bevor Sie sie wieder zusammensetzen.

VERWENDEN SIE KEINE AGRESSIVEN REINIGUNGSPRODUKTE ODER FLÜSSIGKEITEN, DIE AMMONIAK ODER ALKOHOL ENTHALTEN.

EINSTELLUNG DER VISIERSPANNUNG

8. Nehmen Sie das Helmvisier vom Helm ab, wie in den Herstelleranweisungen des Helms angegeben. (Abb. A)
9. Der Pin an der Innenseite des Visiers ist exzentrisch. Dies Position des exzentrischen Teils ist durch eine kleine Anzeige angegeben. Wenn der Pin so gedreht wird, dass die Anzeigepunkte nach innen zeigen, wird die Spannung am Visier erhöht. (Abb. D)
10. Passen Sie die Position des Pins an der Innenseite des Visiers durch Drehen der Schraube an der Außenseite des Visiers mithilfe eines kleinen Kreuzschlitz-Schraubendrehers an.
11. Prüfen Sie, ob die Silikondichtung am Pinlock®-Visier das Helmvisier vollständig berührt. (Abb. C) Sollte dies nicht der Fall sein, passen Sie die Pins wie in Schritt 10 beschrieben weiter an.
12. Montieren Sie das Helmvisier wieder am Helm.

VERWENDEN DER TEAR-OFF-BUTTONS

13. Die Pins verfügen über einen Tear-Off-Button an der Außenseite des Visiers, mit dem eine Abziehfolie angebracht werden kann.
14. Bringen Sie die Abziehfolie an, wie in den Herstelleranweisungen des Helms angegeben.
15. Die Spannung der Abziehfolie kann durch Drehen des Tear-Off-Buttons mit der Hand eingestellt werden. (Abb. D2)

BESCHRÄNKTE HAFTUNG

Pinlock® garantiert dem Original-Besitzer, dass der Visiereinsatz für einen Zeitraum von einem (1) Jahr nach dem Datum des ursprünglichen Kaufs frei von Materialmängeln und Verarbeitungsfehlern ist. Pinlock® wird mangelhafte Visiereinsätze nach eigenem Ermessen reparieren oder ersetzen oder den Kaufpreis erstatten. Die Garantie von Pinlock® gilt nicht für Schäden, die durch Missbrauch, Fahrlässigkeit, Änderungen, normalen Verschleiß, unsachgemäße Montage oder Reinigung oder Unfälle entstehen (einschließlich unter anderem Rennen, Stunts oder ähnliche Aktivitäten). Die Garantie von Pinlock® gilt nicht für das für Pinlock® vorbereitete Helmvisier oder die Position der Löcher im für Pinlock® vorbereiteten Helmvisier. Diese Garantie und Rechtsmittel sind exklusiv und treten an die Stelle aller anderen Garantien und Rechtsmittel, seien sie mündlich oder schriftlich, ausdrücklich oder stillschweigend erfolgt. Kein Weiterverkäufer, Händler, Agent oder Mitarbeiter von Pinlock® ist befugt, diese Garantie und Rechtsmittel zu ändern, zu erweitern oder auszudehnen. Zur Geltendmachung des Garantieanspruchs muss der Original-Besitzer den Visiereinsatz nebst Kaufrechnung oder datiertem Kaufbeleg bei einem autorisierten Pinlock® Händler vorlegen. PINLOCK® SCHLIESST JEDGLICHE IMPLIZITEN GARANTIEEN AUS, WOZU UNTER ANDEREM DIE GARANTIE DER VERMARKTUNGSFAHIGKEIT UND EIGNUNG FÜR EINEN BESTIMMTEN ZWECK GEHÖRT. FALLS PINLOCK® GEMÄSS GELTENDEM RECHT KEINE IMPLIZITEN GARANTIEEN RECHTMÄSSIG AUSSCHLIESSEN KANN, WERDEN DIESE IM RECHTMÄSSIGEN UMFANG AUSGESCHLOSSEN. ALLE ANSPRÜCHE IM RAHMEN VON IMPLIZITEN GARANTIEEN VERFALLEN NACH ABLAUF DES OBEN GENANNTEN GARANTIEZEITRAUMS. PINLOCK® IST NICHT VERANTWORTLICH FÜR DIREKTE, INDIREKTE, KONKRETE, BEGLEIT- ODER FOLGESCHÄDEN, DIE AUS EINEM VERSTOSS GEGEN DIE GARANTIE ODER NACH EINEM ANDEREN RECHTSGRUNDSATZ ERGEBEN. Pinlock® unterliegt internationalen Patentbedingungen und ist ein eingetragenes Warenzeichen. Verschiedene Patente sind anhängig.

TEAR OFF PIN

